

OGÓLNE UWAGI:

1. NINIEJSZY RYSUNEK NALEŻY ROZPATRYWAĆ Z CAŁYM WIELOBRANŻOWYM PROJEKTEM ARCHITEKTONICZNO-BUDOWLANYM, KONSTRUKCYJNYM, KTÓREGO JEST INTEGRALNĄ CZĘŚCIĄ.
2. WSKAZANE PRODUKTY NALEŻY ROZUMIEĆ JAKO KOMPLET NIEZBĘDNYCH ELEMENTÓW I DODATKÓW DO WŁAŚCIWEGO MONTAŻU ORAZ ICH POPRAWNEGO FUNKCJONOWANIA ZGODNIE Z ZALECENIAMI PRODUCENTÓW.
3. WSZYSTKIE PRACE, PRZYGOTOWAWCZE, PODSTAWOWE, WYKONCZENIOWE, UŻYTKOWE, EKSPLOATACYJNE I KONSERWACYJNE, ZWIĄZANE Z ZASTOSOWANIEM WSKAZANYCH PRODUKTÓW NALEŻY WYKONYWAĆ ZGODNIE Z INSTRUKCJAMI, PROCEDURAMI I METODAMI WYMAGANYMI PRZEZ PRODUCENTÓW DANYCH PRODUKTÓW I POWINNY BYĆ POPRZEDZONE ZAPOZNANIEM PRZEZ WYKONAWCĘ Z WŁAŚCIWYMI KARTAMI KATALOGOWYMI I INSTRUKCJAMI PRODUCENTÓW.
4. WSZYSTKIE PRACE NALEŻY WYKONYWAĆ ZGODNIE Z WŁAŚCIWYMI I AKTUALNYMI REGULACJAMI PRAWNYMI ORAZ NORMAMI I WYMAGANIAMI BEZPIECZEŃSTWA ORAZ ZGODNIE Z ZASADAMI SZTUKI BUDOWLANEJ.
5. WSZYSTKIE ELEMENTY KONSTRUKCYJNE ORAZ INSTALACYJNE W PIERWSZEJ KOLEJNOŚCI ROZPATRYWAĆ W/G PROJEKTÓW BRANŻOWYCH. EWENTUALNE UWAGI KOORDYNUJĄCYNIE PRZEDSTAWIĆ NADZOROWI AUTORSKIEMU PRZED PRYSTĄPIENIEM DO ROBÓT. NIE JEST DOPUSZCZALNE PROWADZENIE PRAC W OPARCIU O DOKUMENTACJĘ JEDNEJ BRANŻY BEZ SPRAWDZENIA ICH ODNIESIEN DO INNYCH. SPRAWDZENIE NALEŻY PRZEPROWADZIĆ NA SAMYM POCZĄTKU PRAC.

6. W PRZYPADKU POJAWIENIA SIĘ WĄTPLIWOŚCI INTYPRZETACYJNYCH W PROJEKTOWANYCH ROZWIĄZANIACH TECHNICZNYCH NALEŻY SKONTAKTOWAĆ SIĘ Z AUTOREM OPRACOWANIA DLA JEDNOZNACZNEGO USTALENIA SPOSOBU ROZWIĄZANIA TECHNICZNEGO. W SPRAWACH NIEOKREŚLONYCH DOKUMENTACJA OBLIWIĄZUJA:
- WARUNKI TECHNICZNE WYKONANIA I ODBIORU ROBÓT BUDOWLANO-MONTAŻOWYCH
  - NORMY POLSKIEGO KOMITETU NORMALIZACYJNEGO
  - INSTRUKCJE, WYTYCZNE, ŚWIADECTWA DOPUSZCZENIA, ATESTY INSTYTUTY TECHNIKI BUDOWLANEJ
7. WSZELKIE ZMIANY, KTÓRE WYKONAWCA ZDECYDUJE SIĘ WPROWADZIĆ, WINNY BYĆ PRZEDSTAWIONE NADZOROWI AUTORSKIEMU ORAZ PRZECIECZENIEM PRZEZ KIEROWNIKA WSZELKICH PARAMETRÓW TAK, ABY NOWE ROZWAŻANIA NIE POWODOWAŁY POGORSZENIA ŻADNYCH PARAMETRÓW JAKOŚCIOWYCH. ZMIANY W WARSTWACH WYKONCZENIOWYCH NALEŻY UWZGLĘDNIĆ W ŚWIADECTWIE CHARAKTERYSTYKI ENERGETYCZNEJ.
9. ZABRANIA SIĘ WYKONYWAĆ OTWORÓW W BELCE PREFABRYKOWANEJ Z SYSTEMU SBO W ISTNIEJĄCEJ CZĘŚCI BUDYNKU.

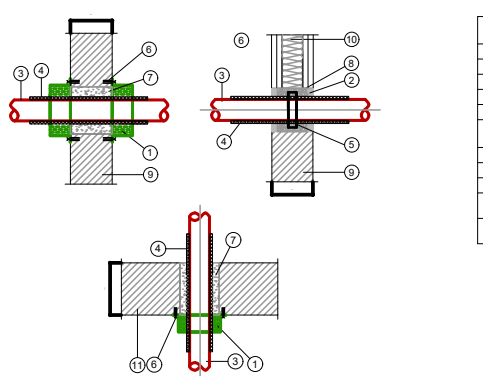
LEGENDA

- instalacja zimnej wody (PP-R) (przewody prowadzone w przestrzeni sufitu powieszanego)
- instalacja ciepłej wody użytkowej (PP-R STABIGLASS) (przewody prowadzone w przestrzeni sufitu powieszanego)
- instalacja wody cyrkulacyjnej (PP-R STABIGLASS) (przewody prowadzone w przestrzeni sufitu powieszanego)
- instalacja ciepłej wody użytkowej (PERTAL-ultraPRESS) (przewody prowadzone w posadzce)
- instalacja zimnej wody (PERTAL-ultraPRESS) (przewody prowadzone w posadzce)
- instalacja wodna ppoz (st. ocynk) (przewody prowadzone w przestrzeni sufitu podwieszanego)

- Ø16x2,0 — opis średnic zewnętrznych przewodów instalacji wody
- (W1) — pion wody zimnej / ciepłej / cyrkulacyjnej
- (H1) — pion wody hydrantowej

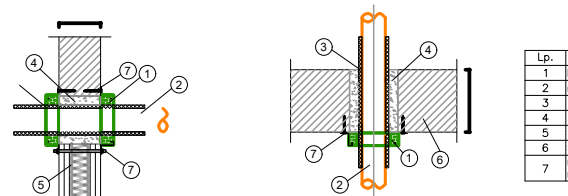
Przybory sanitarne	Wysokość podejść wodnych mierzona od poziomu wykonanej podłogi
Zlewomywak	50 cm
Zmywarka	50 cm
Umywalka	60 cm
Wanna	35 cm lub 75cm
Natrysk	120 cm
Pralka	55 cm
Miska ustępowa	70 cm

Detal zabezpieczenia pożarowego przejścia rur (rury palne w izolacji palnej) przez strop oraz ściany oddzielenia pożarowego

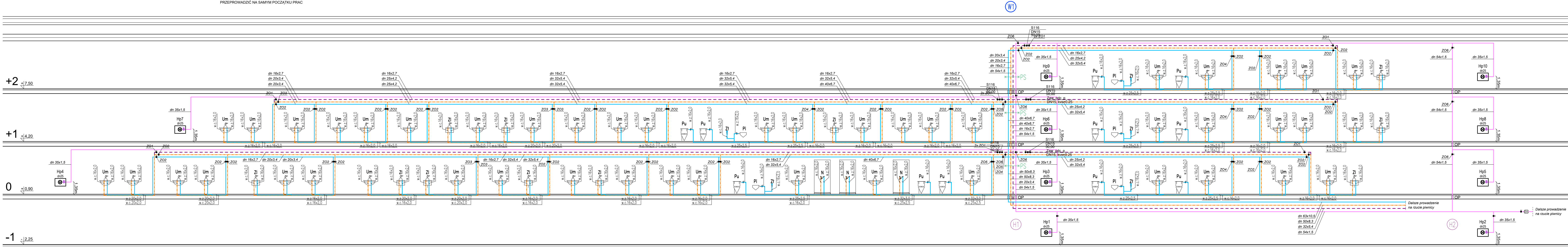


Uz	Oznaczenie
1	izolacja EPS
2	izolacja gipsowa o grubości min. 5 mm
3	izolacja palna
4	izolacja palna
5	izolacja palna
6	izolacja palna
7	izolacja palna
8	izolacja palna
9	izolacja palna
10	izolacja palna
11	izolacja palna

Detal zabezpieczenia pożarowego przejścia rur (rury niepalne w izolacji palnej) przez strop oraz ściany oddzielenia pożarowego



Uz	Oznaczenie
1	izolacja EPS
2	izolacja gipsowa o grubości min. 5 mm
3	izolacja palna
4	izolacja palna
5	izolacja palna
6	izolacja palna
7	izolacja palna
8	izolacja palna
9	izolacja palna
10	izolacja palna
11	izolacja palna



Investor:

Wojewódzki Szpital Zespolony w Kielcach  
ul. Grunwaldzka 45  
25-788 Kielce  
NIP: 559-129-12-92  
REGON: 000289785  
KRS: 0000001580

Nazwa Inwestycji:

Rozbudowa i przebudowa budynku przychodni  
przyszpitalnej (nr. ewid. bud. 196)  
o Wojewódzkiego Poradnika dla domowych w ramach inwestycji  
„Wzmożenie ambulatoryjnej opieki specjalistycznej  
w Wojewódzkim Szpitalu Zespolonym w Kielcach”

Adres Inwestycji:

ul. Grunwaldzka 45, 25-736 Kielce  
Działki nr ewid.: część 390/13  
obręb 0015 Kielce, gm. Kielce, pow. Miasto Kielce

**4idea** BIURO PROJEKTOWE  
Karel Skarke  
ul. Żelazna 15/05, 25-415 Kielce  
tel. 815 205 204  
e-mail: 4idea@4idea.pl

Faza Projektu: PROJEKT TECHNICZNY

Temat Rysunku: Rozwinięcie pionów - instalacje wodne

Funkcja	Projektant	Numer Uprawnienia	Data	Podpis
Projektował	mgr inż. Piotr Rutkowski	SWK0271PSS/15		
Opracowanie	mgr inż. Paweł Kosiński	SWK0246PSS/19	Mar 2025	
mgr inż. Izabela Tarka				
Skala	---	Sanitarna	Nr rys.	S-W-05